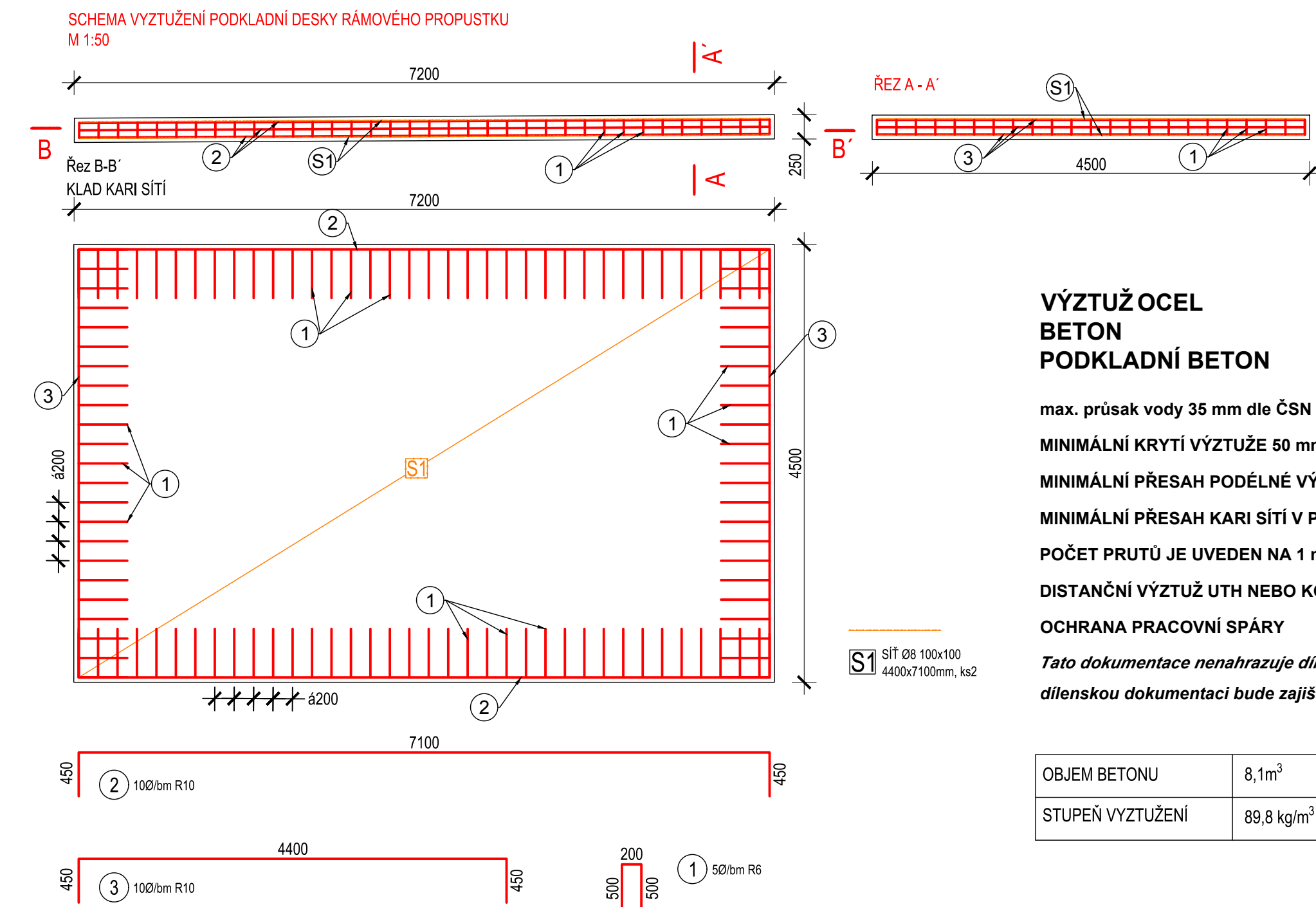


SO 02 VODNÍ NÁDRŽ VN
PROPUSTEK POD HPC1
M1:50



| | |
|-----------------|----------------------|
| VÝZTUŽ OCEL | B 500B (10 505, R) |
| BETON | C25/30 XF3, XC4, XA1 |
| PODKLADNÍ BETON | C 12/15 |

max. průsak vody 35 mm dle ČSN EN 12 390 - 8

MINIMÁLNÍ KRYTÍ VÝZTUŽE 50 mm

MINIMÁLNÍ PŘESAĤ PODÉLNÉ VÝZTUŽE 500 m

MINIMÁLNÍ PŘESAH KARI SÍTÍ V PODÉLNÉM SMĚRU 300mm

POČET PRUTŮ JE UVEDEN NA 1 mb

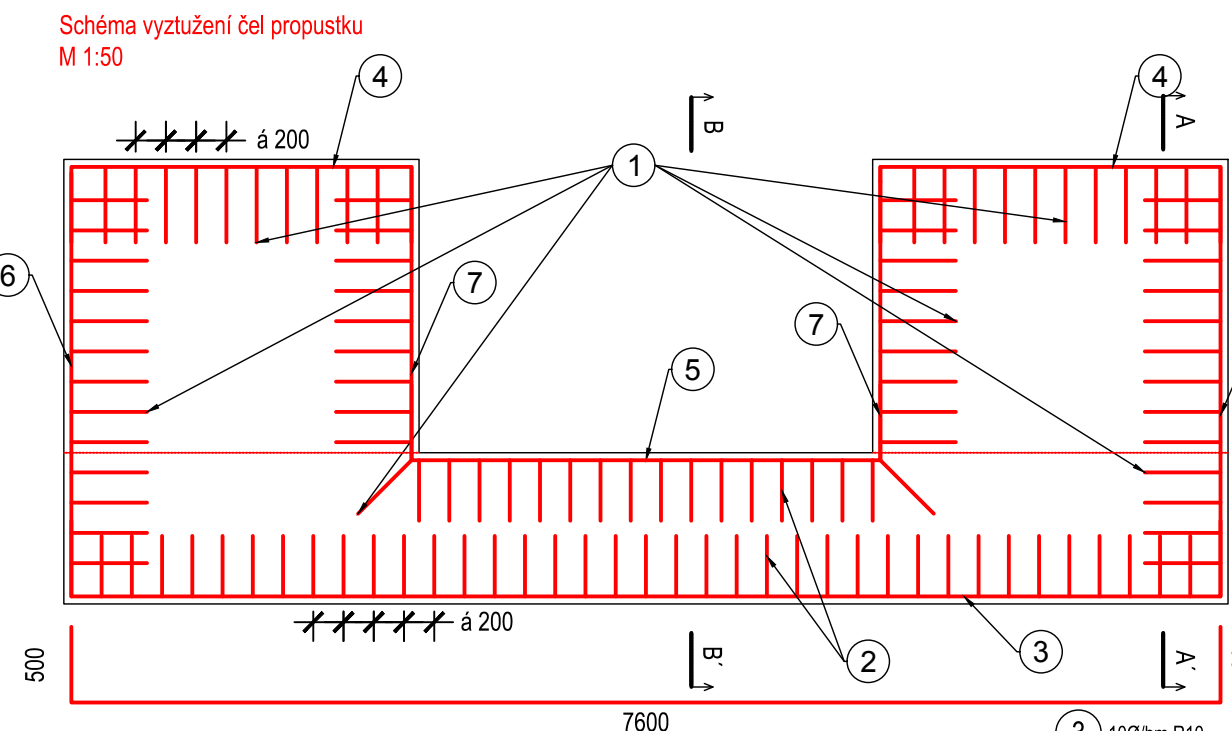
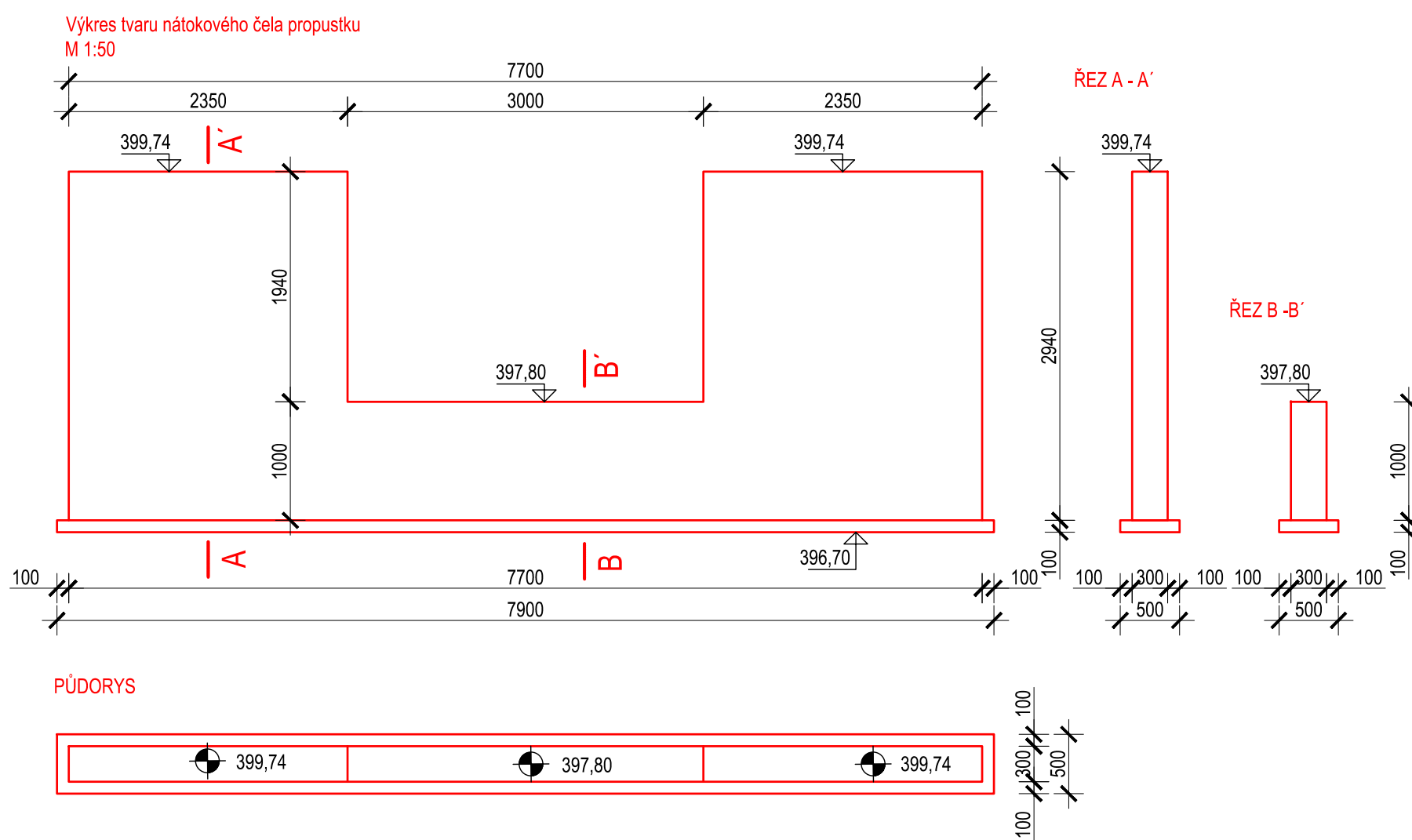
DISTANČNÍ VÝZTUŽ LITH NEB

OCHRANA PRACOVNÍ SPÁRY

Tato dokumentace nenahrazuje dílenskou dokumentaci

dílenskou dokumentaci bude zajišťovat dodavatel staveb

| | |
|------------------|------------------------|
| OBJEM BETONU | 8,1m ³ |
| STUPEŇ VYZTUŽENÍ | 89,8 kg/m ³ |



| | |
|-----------------|----------------------|
| VÝZTUŽ OCEL | B 500B (10 505, R) |
| BETON | C25/30 XF3, XC4, XA1 |
| PODKLADNÍ BETON | C 12/15 |

max. průsak vody 35 mm dle ČSN EN 12 390 - 8

MINIMÁLNÍ KRYTÍ VÝZTUŽE 50 mm

MINIMÁLNÍ PŘESAĦ PODÉLNÉ VÝZTUŽE 500 mm

MINIMÁLNÍ PŘESAĤ KARI SÍŤ V PODÉLNÉM SMĚRU 300mm

POČET PRUTŮ JE UVEDEN NA 1 m²

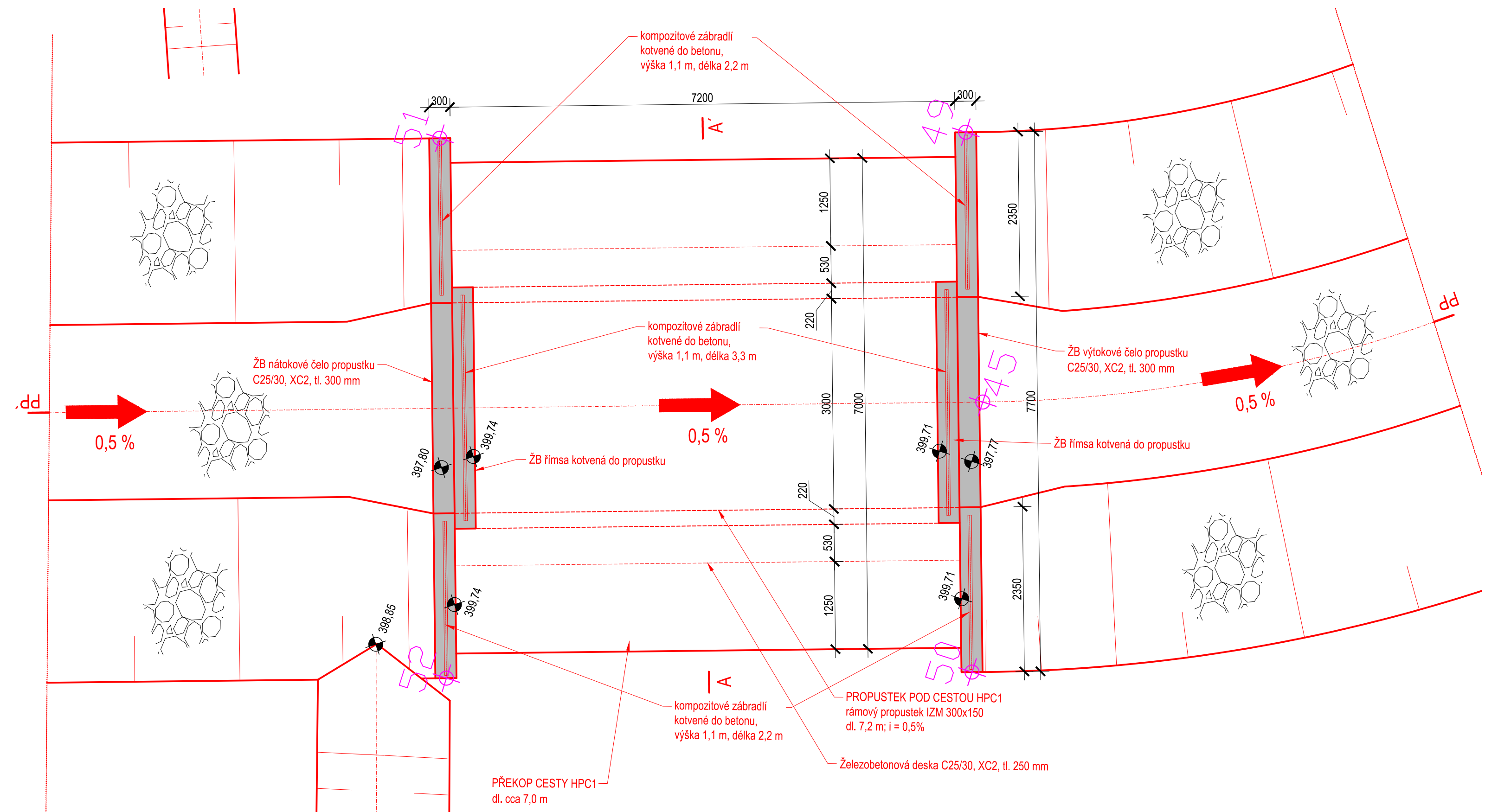
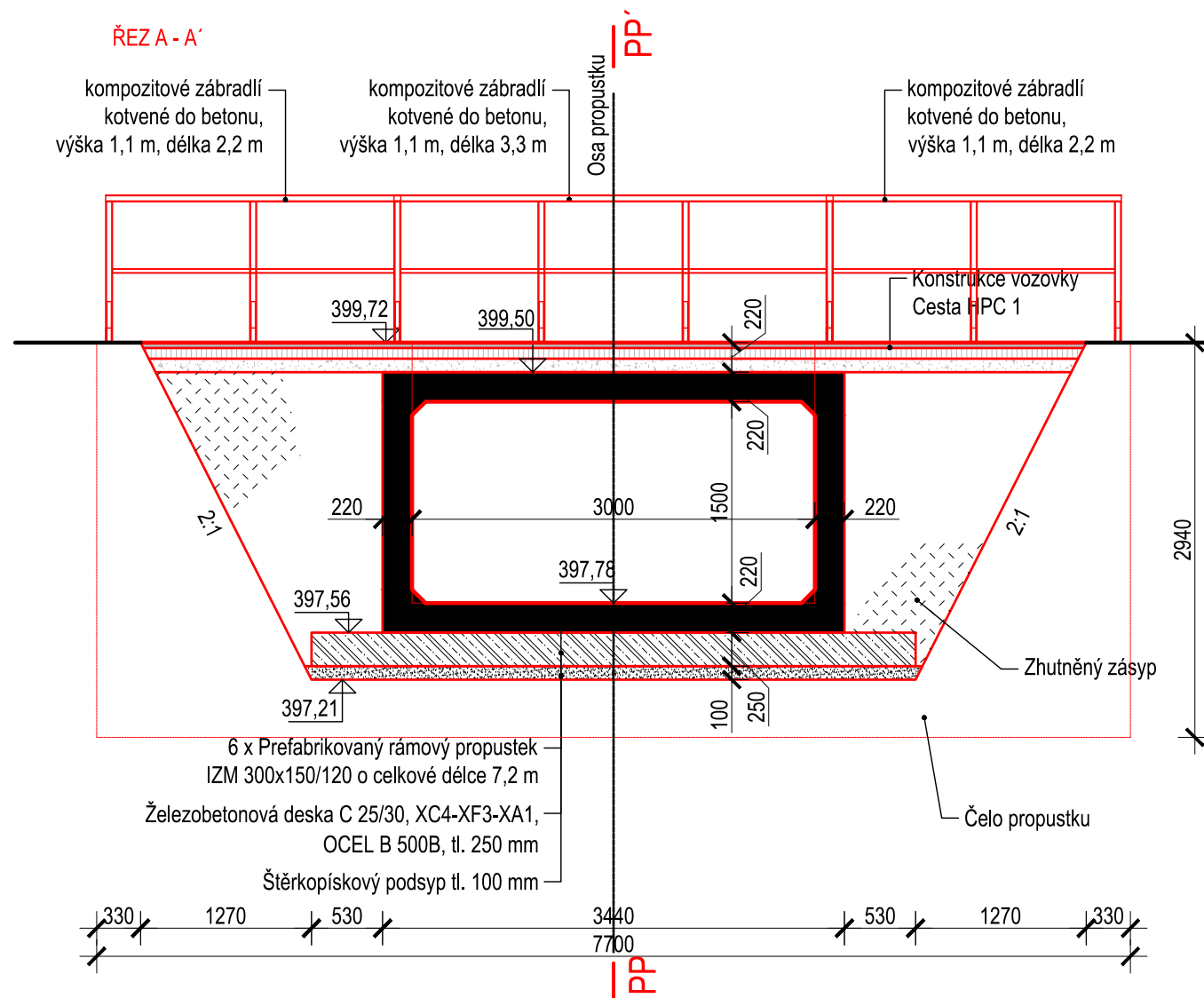
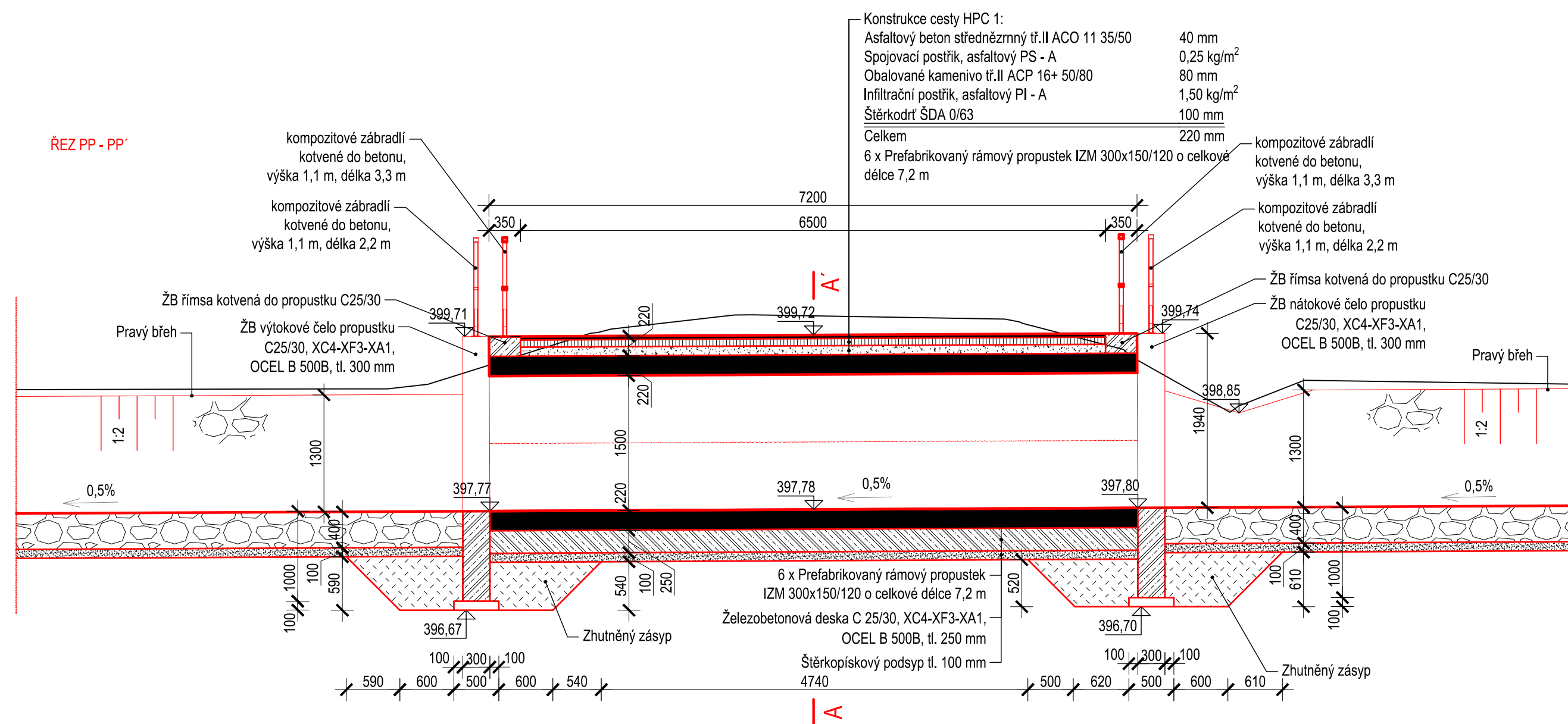
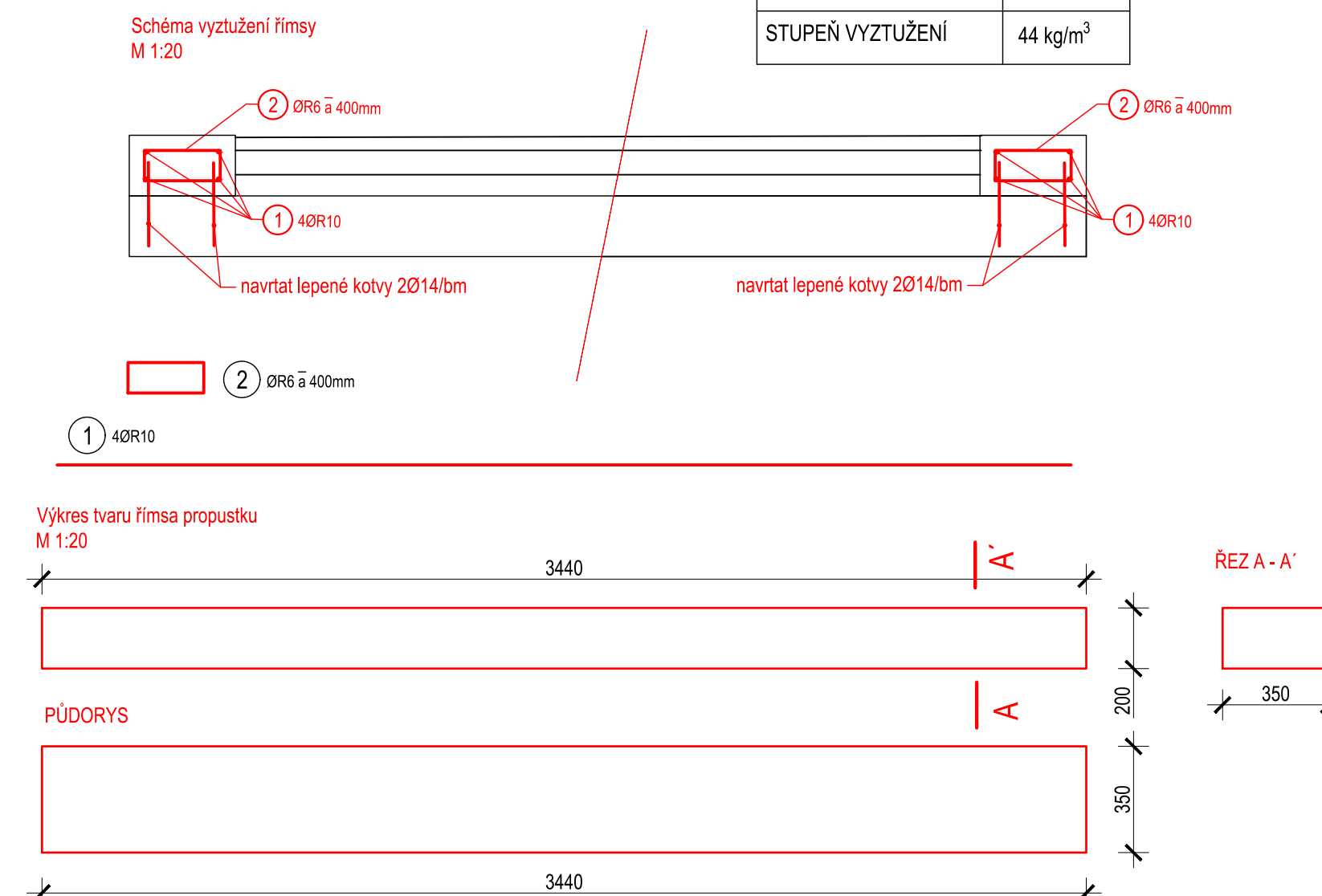
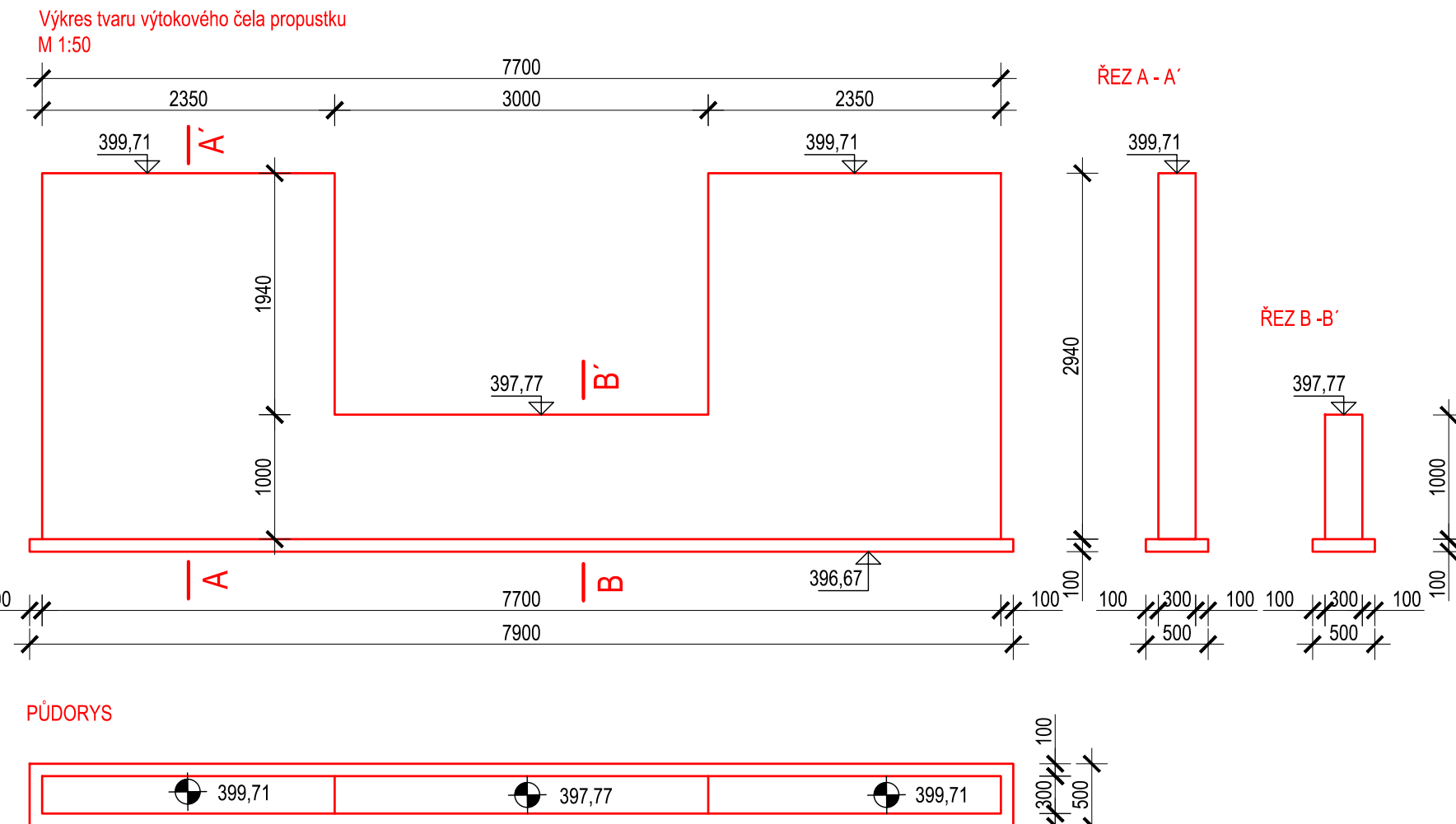
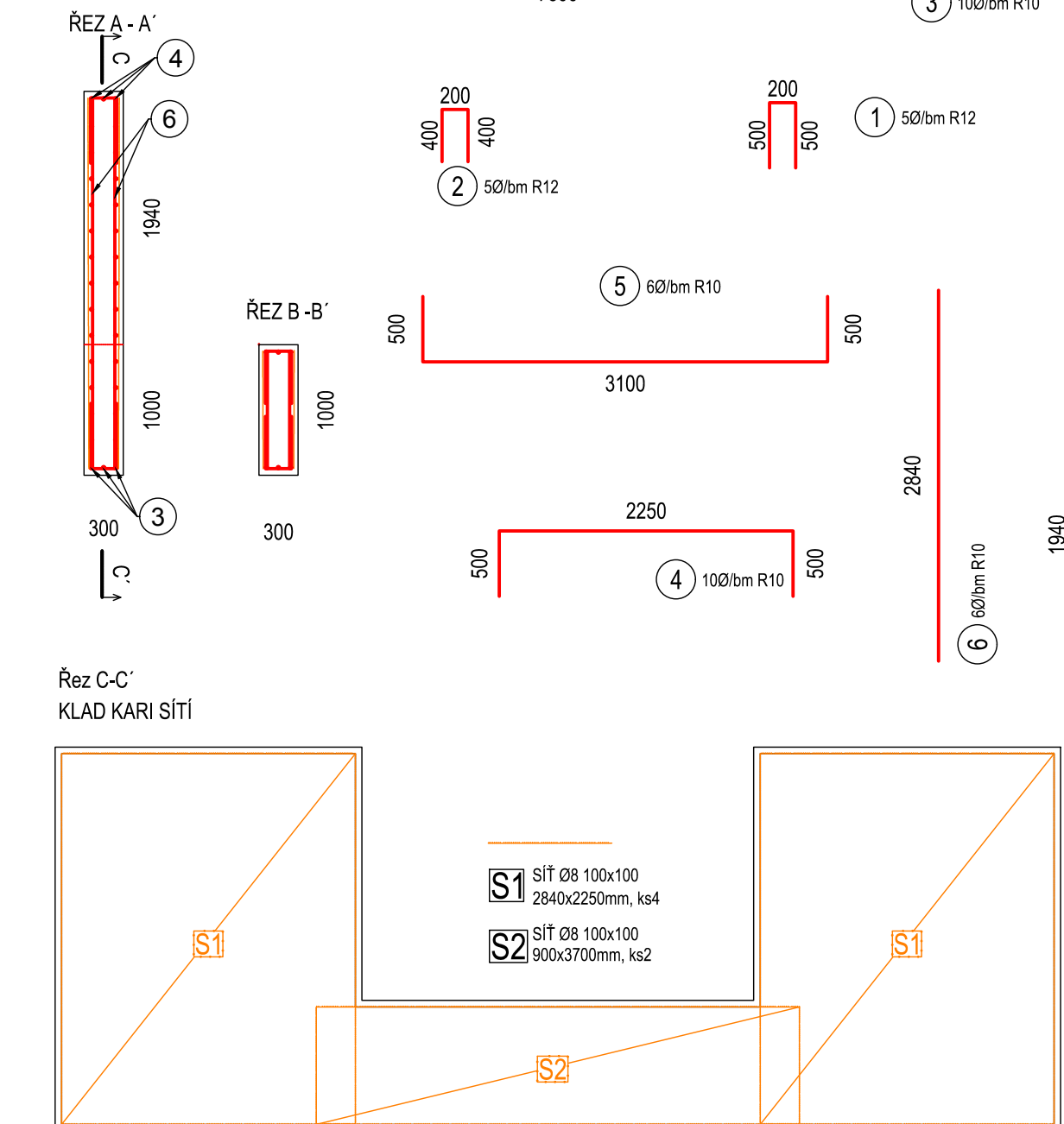
DISTANČNÍ VÝZTUŽ LITH NEBO KOZLÍKY DLE ZVYKLOSTÍ DODAVATELE

OCHRANA PRACOVNÍ SPÁRY


Tato dokumentace nenahrazuje dílenskou dokumentaci

dílenskou dokumentaci bude zajišťovat dodavatel stavby

| | |
|------------------|----------------------|
| OBJEM BETONU | 10,1m ³ |
| STUPEŇ VYZTUŽENÍ | 93 kg/m ³ |



| Výzkový systém Balt p. v. | | Souřadný systém S-JTSK | |
|---------------------------|-------|------------------------|----------|
| 6 | | | |
| 5 | | | |
| 4 | | | |
| 3 | | | |
| 2 | | | |
| 1 | | | |
| REVIZE | POPIS | DATUM | SCHVÁLIL |

| | | | | | |
|--|--------------------------------------|----------------|---------------|---|--------------|
| Sweco Hydroprojekt a.s. Ústředí Praha Tábořská 31, 140 16 Praha 4; phra@sweco.cz ; www.sweco.cz | | | |  | |
| VYPRACOVAVEL | Ing. Wildt | HPH | Ing. Jirák | T. KONTROLA | Ing. Veselý |
| PROJEKTANT | Ing. Wildt | ŘEDITEL DIVIZE | Ing. Matějček | DATUM | 02/2020 |
| OBJEDNATEL | Státní pozemkový úřad | | | OKRES | Domažlice |
| AKCE: Aktualizace projektové dokumentace VHO v k.ú. Neuměř - Vodní nádrž VN 5 a polní cesta VPC 3 v k.ú. Neuměř Vodní nádrž VN 5 | | | | ČÍSLO ZAKÁZKY | 11 9255 0100 |
| | | | | STUPĚN | DSP |
| | | | | FORMÁT | 14 A4 |
| | | | | MĚŘÍTKO | 1:50 |
| | | | | ARCHIVNÍ ČÍSLO | 000291/2011 |
| ČÁST STAVBY | Bezpečnostní přeliv a odpadní koryto | | | SOAPS | SO 02.02 |
| PŘÍLOHA: | | | | ČÍSLO PŘÍLOHY | D.2.1.9 |
| Propustek pod HPC 1 | | | | cm | |

Tato dokumentace včetně všech příloh (s výjimkou dat poskytnutých objednatелеm) je duševním vlastnictvím akciové společnosti Sweco Hydroprojekt a.s. Objednatel této dokumentace je oprávněn ji využít k účelům výpůjčijícím z uzavřené smlouvy bez jakéhokoli omezení. Jiné osoby (jak fyzické, tak právnické) nejsou bez předchozího výslovného souhlasu objednatele oprávněny tuto dokumentaci ani její části jakkoli využívat, kopírovat ani jiným způsobem rozmnožovat nebo zprístupňovat dalším osobám.

Poznámka: Podnik zpracovává tuto informaci pouze k účelům čísla 01 nebo originální přílohy (matrice).